

AI 기반 선거 분석 솔루션 · 안내자료

# ElectionAnalysis

4개 AI 모델이 동시 분석하는 선거 후보자 비교 플랫폼  
데이터 기반 전략으로 당선 가능성을 극대화합니다



10

평가 지표

4

AI 모델 동시 분석

8+

리포트 종류

발행: 심재우 대표 · ElectionAnalysis Report AI 문의: 010-2397-5734 · jaiwshim@gmail.com 2026. 03. 09

## 목 차

ElectionAnalysis Report AI 안내자료 구성 — 총 9개 섹션

### 01 솔루션 소개

ElectionAnalysis Report AI 개요 및 핵심 가치

### 02 기존 선거 분석의 한계

주관적 판단·비효율·보안 위험 등 6가지 문제점

### 03 6가지 핵심 기능

종합 비교·AI 교차검증·격차 분석·전략·예산·보안

### 04 전략 보고서 → 의사결정 시스템

가격이 올라가는 핵심 공식·보고서 단계 업그레이드

### 05 7가지 프리미엄 구성요소

승리확률·유권자시뮬레이션·메시지설계·위기대응 등

### 06 상품 구성 매트릭스

기본 패키지 / 프리미엄 / 엔터프라이즈 3단계 비교

### 07 3단계 사용 방법 · 8종 리포트

PDF 업로드 → AI 분석 → 리포트 즉시 확인

### 08 샘플 분석 리포트 미리보기

오세훈 서울시장 후보 실제 분석 결과 4종 샘플

### 09 도입 문의 및 가격 안내

AI 비교·기존 방식 차별점·맞춤 견적·담당자 연락처



• AI 기반 선거 분석 솔루션

# Election Analysis Report

4개 AI 모델이 동시 분석하는 선거 후보자 비교 플랫폼  
데이터 기반 전략으로 당선 가능성을 극대화합니다



10

평가 지표

4

AI 모델 동시 분석

8+

리포트 종류

## ⚠ 기존 선거 분석의 한계

- × 주관적 판단에 의존한 후보자 평가
- × AI 분석 결과를 단일 모델에만 의존
- × 리포트 작성에 수 일이 소요되는 비효율
- × 경쟁 후보와의 객관적 비교 자료 부재
- × 데이터 없는 감(感)에 의존한 선거 전략
- × 외부 서버 의존으로 인한 보안·기밀 유출 위험

### CORE FEATURES

## 6가지 핵심 기능

PDF 업로드부터 당선 전략 설계까지, 모든 것을 하나의 플랫폼에서



### 종합 비교 분석

레이더 차트와 히트맵으로 후보자간 경쟁력을 한눈에 비교합니다.

비주얼 리포트



### 4종 AI 교차 검증

Claude · ChatGPT · Gemini · Grok 4개 모델의 결과를 앙상블로 신뢰성을 높입니다.

AI 교차 검증



### 격차 분석

1위 후보 대비 항목별 격차를 수치화해 집중 보완 영역을 도출합니다.

Gap Analysis



### 당선 전략 설계

강점·약점·외부 위협을 분석해 AI가  
맞춤 당선 전략을 제시합니다.

Strategy Report



### 캠페인 예산 산정

선거구·규모·기간에 따른 최적 예산  
을 자동으로 계산합니다.

Budget Planner



### 완전 로컬 실행

서버 없이 브라우저에서만 실행됩니  
다. 데이터가 외부로 유출되지 않습  
니다.

보안 완벽 보장

가격이 올라가는 핵심 공식

## 전략 보고서 → 의사결정 시스템

후보는 분석에 돈을 내지 않습니다.

후보는 "실수를 줄여주는 문서"에 돈을 냅니다.

"당신을 분석했습니다"가 아니라 "이 문서대로 하면 선거를 운영할 수 있습니다"가 되어야  
고가 계약이 가능합니다.

후보가 돈을 내는 이유는 정보가 아니라 '불안 감소'입니다.

후보가 가장 궁금해하는 것: "내가 지금 이 선거에서 이길 가능성이 몇 %인가?"

분석 보고서



전략 보고서 ← 현재



실행 매뉴얼



의사결정 시스템



선거 운영 시스템 ★

Premium Components

## 고가 계약을 만드는 7가지 핵심 구성

이 항목들이 보고서를 수백만~수천만 원 컨설팅 상품으로 전환시킵니다

필수 고가화 요소

★★★★★ 가장 중요 · 가치 2배 상승



COMPONENT 01

승리 확률 예측 모델

분석은 있지만 "확률"이 없다. 후보가 가장 두려워하는 리스크 판단을 수치로 해결

- ✓ 현재 승리 확률 (기준점 수치 제시)
- ✓ 특정 전략 실행 시 상승 확률
- ✓ 실행 실패 시 하락 시나리오
- ✓ 투표율 변화에 따른 결과 시뮬레이션

💡 전략을 듣고 싶은 게 아니라 리스크 판단을 하고 싶은 것 → 확률이 들어가면 보고서 가치 2배 이상 상승

★★★★☆ 선거 지도로 인식됨



COMPONENT 02

유권자 행동 시뮬레이션

전략은 있지만 유권자 반응 예측이 없다. 후보를 "선거 지도"를 가진 사람으로 만들어 줌

- ✓ 유권자 세그먼트 모델 (연령·지역·관심사)
- ✓ 핵심 스윙보터 규모 및 공략 우선순위
- ✓ 마음 바뀌는 유권자 수 추정
- ✓ 마지막 2주 표 이동 시뮬레이션

💡 후보가 이걸 "선거 지도"로 인식 → 없으면 불안한 존재가 됨

★★★★★ 가격 상승 핵심 요소



COMPONENT 03

개인 맞춤 메시지 설계서

캠프용 보고서가 아닌 후보 개인용이어야 고가. "이 보고서 없이 인터뷰 못한다" 상태를 만들어야 함

- ✓ 후보가 반드시 반복해야 할 핵심 문장 10개
- ✓ 절대 말하면 안 되는 표현 10개
- ✓ 인터뷰·토론 답변 스크립트 (상황별)
- ✓ 위기 대응 발언 템플릿

💡 "이 보고서 없이 인터뷰 못한다" → 후보가 보고서에 의존하게 만드는 핵심

★★★★★ 고가화 필수 · 가장 두려움 자극



COMPONENT 04

스캔들·위기 대응 매뉴얼

후보가 가장 두려워하는 것은 패배가 아니라 사고(스캔들). 이 항목이 들어가면 가격이 크게 올라감

- ✓ 공격 예상 리스트 및 공격 시나리오
- ✓ 과거 발언 위험도 분석
- ✓ 언론 대응 문장 템플릿
- ✓ SNS 논란 대응 24시간 프로토콜

💡 패배보다 사고를 더 두려워함 → 불안 감소 = 가격 상승의 핵심 공식

★★★★☆ 후보가 가장 좋아하는 항목



COMPONENT 05

캠페인 일정 자동 설계표

90일 플랜은 방향이고, 고가 보고서는 캘린더 형태 실행표. 전략 → 일정으로 변환이 핵심

- ✓ 주별 해야 할 행동 체크리스트
- ✓ 미디어 노출 최적 타이밍 설계
- ✓ 정책 발표 순서 및 임팩트 배분
- ✓ 이벤트·유세 일정 배치 전략

💡 전략을 "오늘 뭘 해야 하는가"로 변환 → 후보가 가장 즉각 반응하는 항목

★★★★☆ 즉시 돈·표로 연결



COMPONENT 06

후원금·조직 확장 전략

후보가 실제로 돈을 지불하는 이유. 선거에서 바로 돈과 표로 연결되기 때문

- ✓ 누구에게 후원 요청해야 하는지 (우선순위)
- ✓ 어떤 순서로 만나야 하는지 (접촉 시퀀스)
- ✓ 설득 메시지 및 후원 요청 스크립트
- ✓ 커뮤니티·조직 공략 우선순위 설계

💡 후원금 확보 = 선거 운영 가능 여부 직결 → ROI가 가장 명확한 항목

★★★★★ 최고 가격 포인트 · 플랫폼 제안서로 격상



COMPONENT 07 — 핵심 무기

## AI 선거 운영 설계도

여기서 가격이 최고로 올라갑니다. 단순 컨설팅이 아니라 플랫폼 제안서가 됩니다.

### 시스템 설계

- ✓ AI 후보자 특 운영 구조 설계
- ✓ 유권자 질문 데이터 수집 방식
- ✓ 유권자 관심사 자동 분석 체계
- ✓ 메시지 자동 생성 구조

### 선거 이후 자산화

- ✓ 선거 후 정치 자산화 전략
- ✓ 지지자 데이터베이스 구축
- ✓ 차기 선거 연속성 설계
- ✓ AI 기반 유권자 관계 지속 관리

💡 이 항목이 들어가면 보고서는 단순 컨설팅이 아니라 플랫폼 제안서가 됩니다. 경쟁자가 복제할 수 없는 대표님만의 핵심 무기

## 상품 구성 매트릭스

포함 구성요소에 따라 상품 등급이 결정됩니다

구성 항목	기본 패키지 전략 보고서	프리미엄 패키지 의사결정 시스템	엔터프라이즈 선거 운영 시스템
AI 4종 교차 분석 + 10개 지표 점수	✓	✓	✓
종합 비교 · 격차 · 프로파일 리포트	✓	✓	✓
① 승리 확률 예측 모델	—	✓	✓
② 유권자 행동 시뮬레이션	—	✓	✓
③ 개인 맞춤 메시지 설계서	—	✓	✓
④ 스캔들·위기 대응 매뉴얼	—	✓	✓
⑤ 캠페인 일정 자동 설계표	—	✓	✓
⑥ 후원금·조직 확장 전략	—	—	✓
⑦ AI 선거 운영 설계도	—	—	✓
맞춤 견적 기준	기초 분석 소규모 선거	완전한 의사결정 시스템	선거 전체 운영 플랫폼

## HOW IT WORKS

# 3단계로 완성되는 분석 리포트

1



### PDF 업로드

후보자별 선거 리포트 PDF를 플랫폼에 업로드합니다

2



### AI 자동 분석

4개 AI 모델이 10개 지표를 기준으로 점수를 자동 산출합니다

3



### 리포트 확인

8종의 분석 리포트를 즉시 확인하고 PDF로 다운로드합니다

## REPORT TYPES

# 8종 전문 분석 리포트

목적에 따라 선택해서 사용하는 맞춤형 분석 보고서



### 종합 비교

레이더 차트로 전체 경쟁 현황 파악



### 점수 상세

10개 지표 히트맵 및 막대그래프



### 후보 프로파일

개인별 강점·약점 상세 카드



### 격차 분석

1위 대비 항목별 Gap 분석



### AI 모델 비교

4개 AI 결과 교차 검증



### 당선 전략

AI 기반 선거 전략 제시



### 예산 산정

캠페인 최적 예산 자동 계산



### 전체 PDF

모든 분석을 하나의 PDF로 출력

## SAMPLE REPORTS

# 실제 분석 리포트 미리보기

오세훈 서울시장 후보 실제 분석 결과 — 4종 대표 리포트 샘플

 종합 비교 리포트

 당선 전략 리포트

report\_compare.html · 종합 비교

ElectionAnalysisReportAI

홈 · 분석 · 종합비교 ● 점수상세 후보프로파일 격차분석

후보자 종합 순위 · 서울시장

1	오세훈 국민의힘	847
2	박영선 더불어민주당	821
3	김경진 무소속	793

공약성 실행력 전문성 대응성 소통력 리더십 비전 청렴성

report\_strategy.html · 당선 전략

ElectionAnalysisReportAI

홈 · 분석 · 종합비교 격차분석 당선전략 ● 가격산정

당선 전략 리포트

**오세훈 후보**  
서울특별시장 · 국민의힘 · 종합점수 **847점**  
**A등급** 우수 후보군 · 당선 가능성 높음

- 핵심 강점 활용** 행정 경험·메가시티 비전을 전면에 내세워 정책 역량 어필
- 약점 보완 전략** 청렴성·윤리성 이슈 선제 대응, 투명성 공약 발표 권장
- 격차 확대 포인트** 2위 후보와 26점 격차 — 실행력·전문성 분야 계속 강화

AI 모델 비교 레포트

report\_ai.html · AI 모델 비교

ElectionAnalysisReportAI

홈 · 분석 · 점수상세 AI모델비교 ● 당선전략 PDF보고서

AI 모델별 점수 · 오세훈 후보

Claude	851
ChatGPT	844
Gemini	848
Grok	845
양상블	847

4개 AI 모델의 점수 편차가 ±7점 이내 — 분석 신뢰도 매우 높음

PDF 전체 보고서

report\_full.html · PDF 전체 보고서

ElectionAnalysisReportAI

홈 · 분석 · 종합비교 당선전략 가격산정 PDF보고서 ●

ELECTION ANALYSIS REPORT

**서울특별시장  
후보자 비교 분석**  
오세훈 · 박영선 · 김경진  
2026. 02. 28 기준

목차 (8개 섹션)

- 01 종합 비교 분석
- 02 10개 항목 점수 상세
- 03 후보별 프로파일
- 04 격차 분석 (1위 대비)
- 05 AI 모델 교차 검증
- 06 당선 전략 제안

# 4개 AI 동시 분석으로 신뢰도 극대화

단일 AI의 편향을 제거하고, 4개 모델의 앙상블 결과로 객관성을 확보합니다

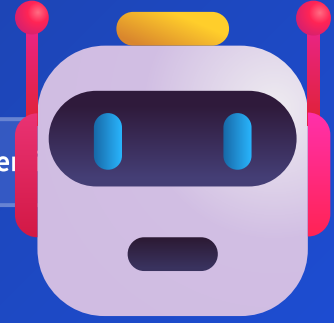
● Claude (Anthropic)

● ChatGPT (OpenAI)

● Gemini

● Grok (xAI)

● 앙상블 종합 점수



## COMPARISON

### 기존 방식 vs ElectionAnalysis Report AI

비교 항목	기존 방식	ElectionAnalysis Report AI
분석 소요 시간	3~7일	✓ 5분 이내 자동 완성
AI 분석 모델	없음 (수작업)	✓ 4개 AI 동시 분석
후보자간 비교	주관적 판단 의존	✓ 10개 지표 정량 비교
당선 전략	경험에 의존	✓ AI 데이터 기반 전략
보안 / 기밀 유지	외부 서버 전송 위험	✓ 안전 로컬 실행
리포트 출력	별도 제작 필요	✓ 즉시 PDF 다운로드
예산 산정	감(感)에 의존	✓ 자동 계산 엔진

PRICING

## 합리적인 가격, 확실한 결과

선거구·후보자 수·분석 기간에 따른 맞춤 견적을 제공합니다

### 지금 바로 도입 문의하세요

데이터 기반 선거 전략, ElectionAnalysis Report AI와 함께 시작하세요.  
무료 데모 및 맞춤 견적을 제공합니다.



담당자  
심재우 대표



전화  
010-2397-5734



이메일  
jaiwshim@gmail.com



안내자료 PDF 다운로드